

# Le fasi edilizie del castello di Lerici ( secoli XII-XVI)



PROSPECT Des berühmten Seeports und Hafens zu LYONNE, sampt den dabeyliegenden Festungen der Herrschafft GENOVA zuständig.



Matthaus Merian "Il Vecchio" 1642, incisione su rame

3 — Dalle unità di riferimento (UR)  
all'unità stratigrafica muraria (USM)

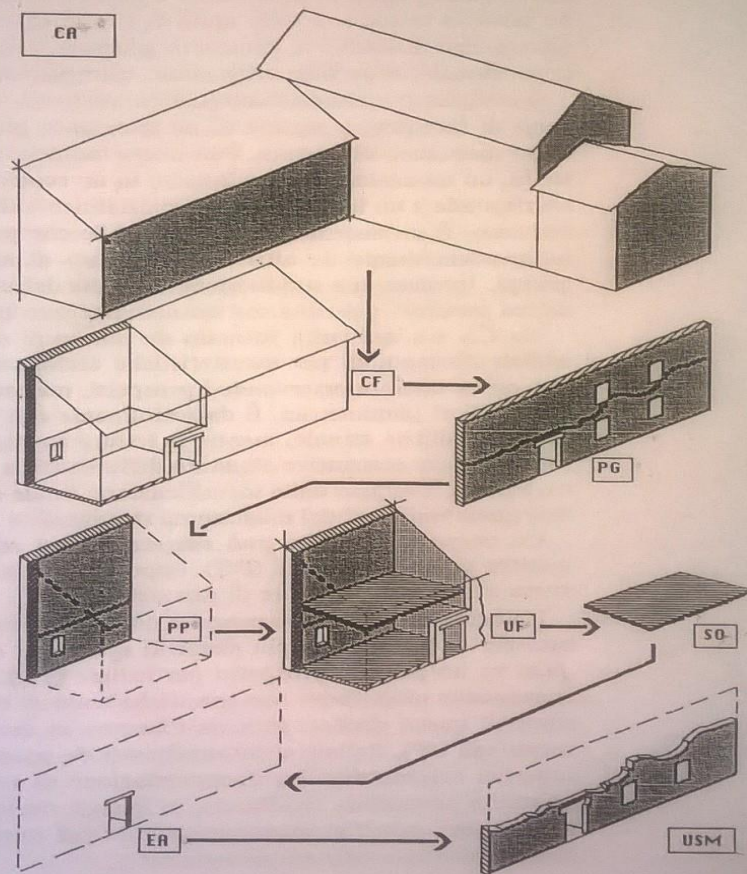


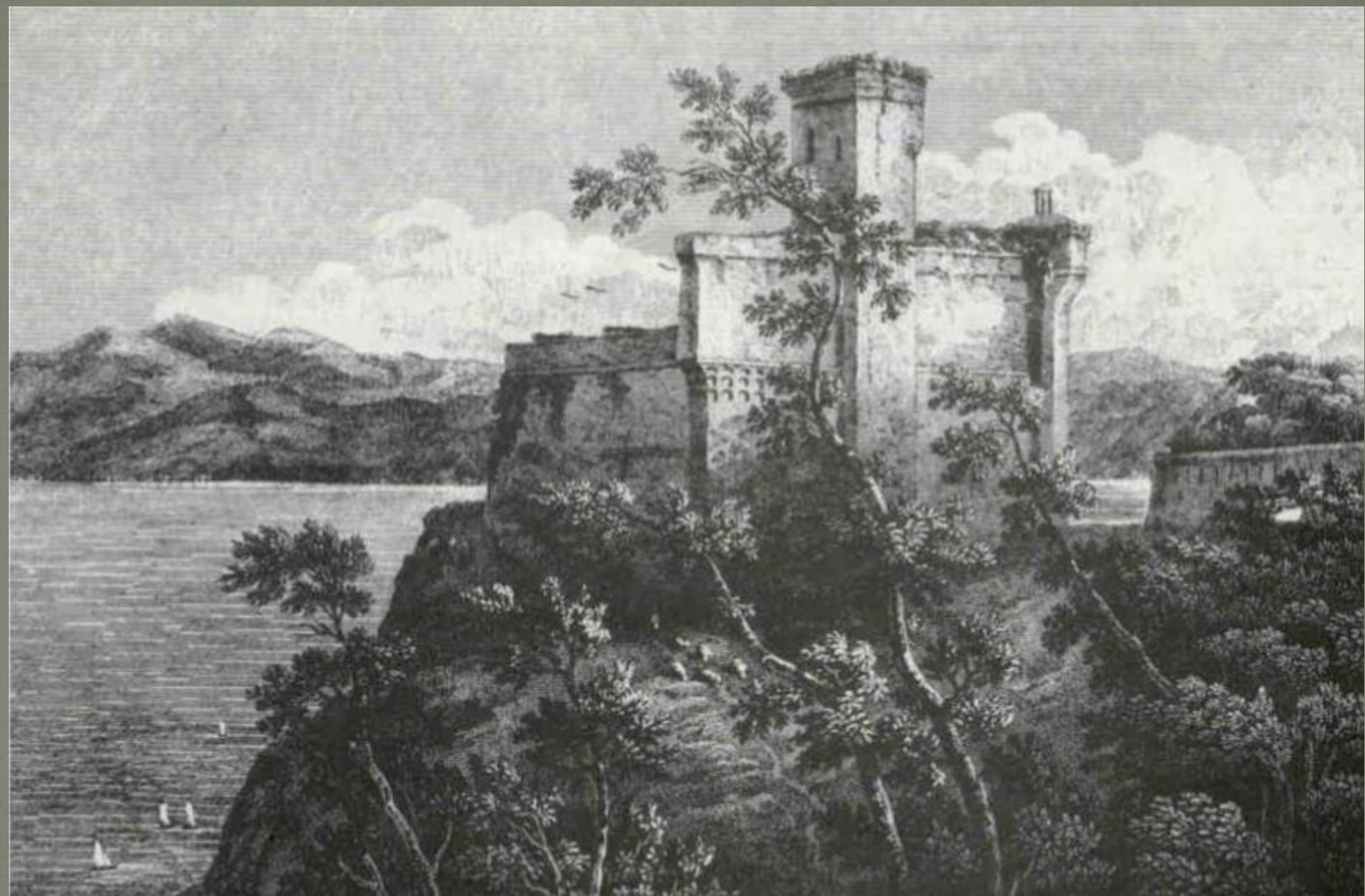
Fig. 6 - Dalle Unità di riferimento (CA = complesso architettonico; CF = corpo di fabbrica; PG = prospetto generale; PP = prospetto particolare; UF = unità funzionale; SO = struttura orizzontale; EA = elemento architettonico) alle USM.

- Le origini del castello sono tuttora oggetto d'indagine e di discussione storica.
- Purtroppo non disponiamo di un *corpus* di fonti abbastanza grande e soprattutto riferibile alle prime e più antiche fasi.
- Il primo documento del 1152 è stipulato a Portovenere
- . Qui venne firmato l'atto con il quale Giulenzio, Buttafara e Girardo per Arcola e Guido, Bellengerio, Alberdo Girardo ed Enrico per Vezzano cedevano Lerici per 29 e 10 lire a Lucca.

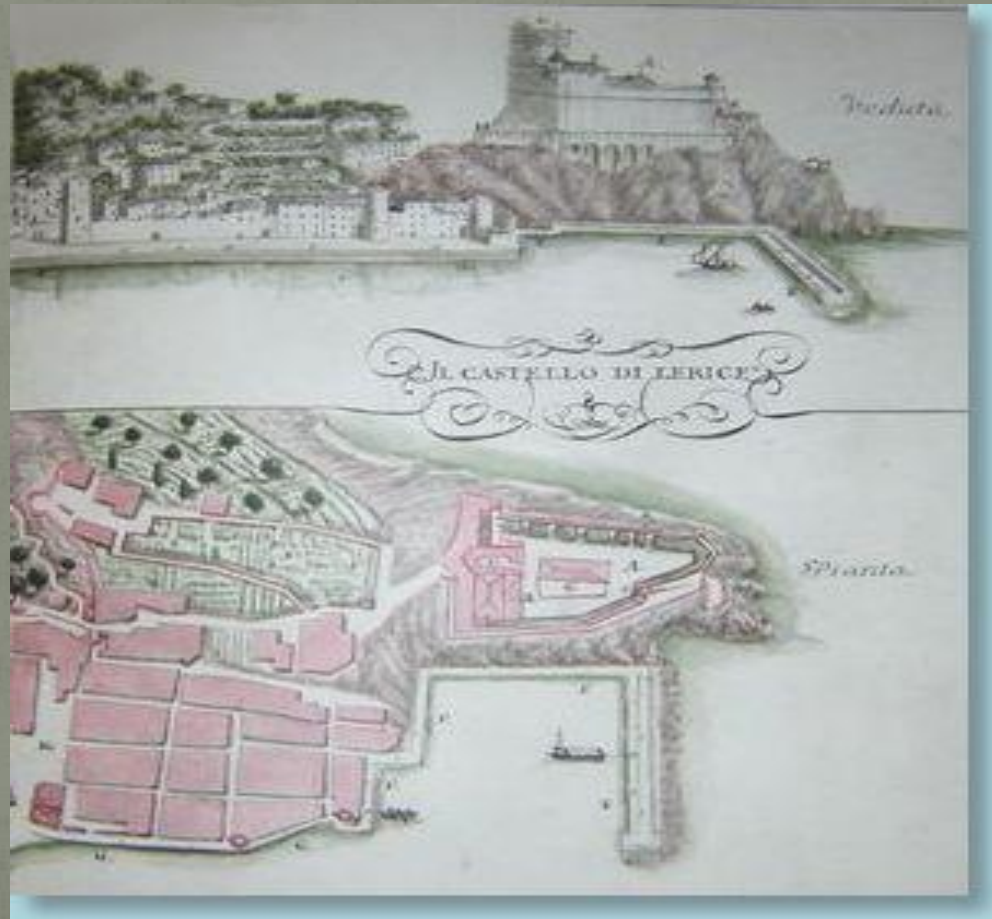
Il famoso scontro navale dell'Isola del Giglio del 1241 vide la vittoria di Pisa sulla flotta genovese.



- I pisani occuparono l'approdo quasi sicuramente senza incontrare alcuna resistenza e non contenti tentarono di attaccare anche Portovenere, ma vennero respinti da quello che era rimasto l'ultimo presidio dei genovesi
- Decisero così di riorganizzare e fortificare il borgo erigendo mura a difesa dello stesso.
- Il Castello doveva apparire completamente diverso per dimensioni e forma da quello odierno e con caratteristiche architettoniche proprie delle fortificazioni della metà del duecento.



Carta di Matteo Vinzoni 1770 dal libro "il dominio della Serenissima Repubblica di Genova e in Terraferma

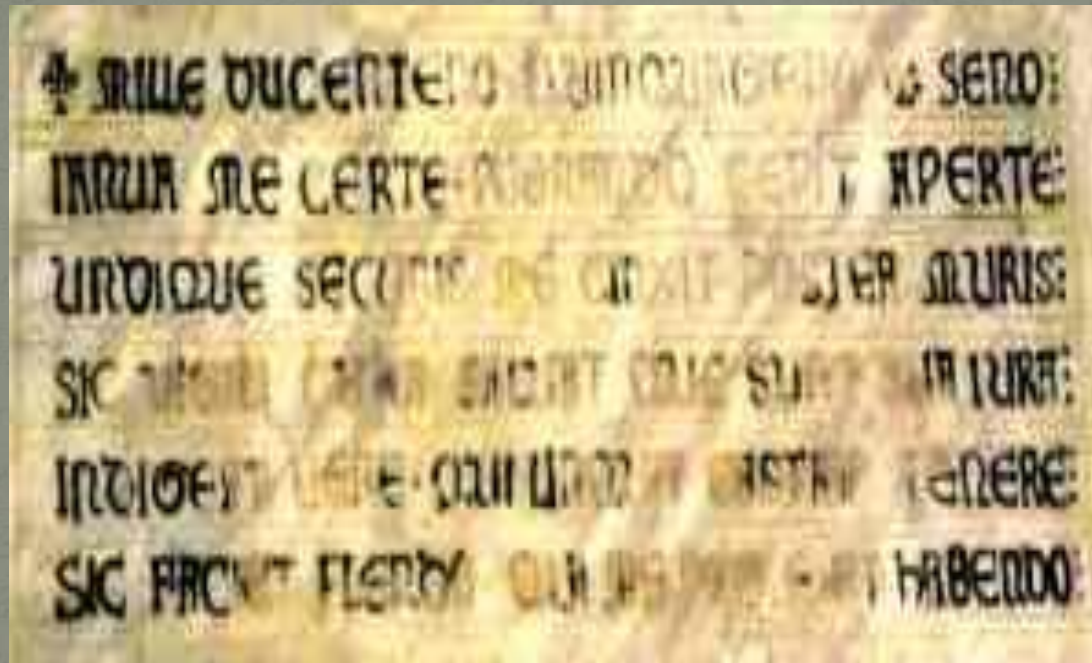




- Il possesso pisano non durò a lungo in quanto
- nel 1256 Pisa fu sconfitta ad opera di Genova coalizzata con Firenze e Lucca che impose subito la restituzione del castello di Lerici.
- Il castello fu ampliato e rinforzato come ricorda l'epigrafe scolpita sull'architrave della cappella castrense di Santa Anastasia.



L'anno milledugentocinquantasei Genova, combattendo,  
mi ritolse. Cinse poscia i fianchi miei che i suoi diritti  
a tutelar si volse. Stia senza me chi l'armi ognor non  
resse, e mi pianga chi m'ebbe e mi neglesse



- Lerici fu avamposto dominato dalla Superba e subì tutti i contraccolpi che caratterizzarono la vita della stessa derivati dalle lotte politiche, dai malgoverni e dalle continue guerre.
- Si trovò coinvolta nelle accese lotte tra guelfi e ghibellini
- La vita del borgo e del castello venne caratterizzata da una lunga serie di turbinosi e sanguinosi episodi militari e politici.

- Dal 1479 Lerici ed il suo castello ebbero il periodo più lungo di pace e benessere sotto il dominio del Magnifico Ufficio di S. Giorgio.
- Nel 1555, come documentato da due epigrafi all'ingresso attuale del castello e quando ormai è diffuso l'uso delle armi da fuoco, l'originaria fortezza medievale viene ulteriormente ingrandita elevando le strutture e rafforzando le mura perimetrali, che in alcuni punti raggiungono lo spessore di oltre sei metri.

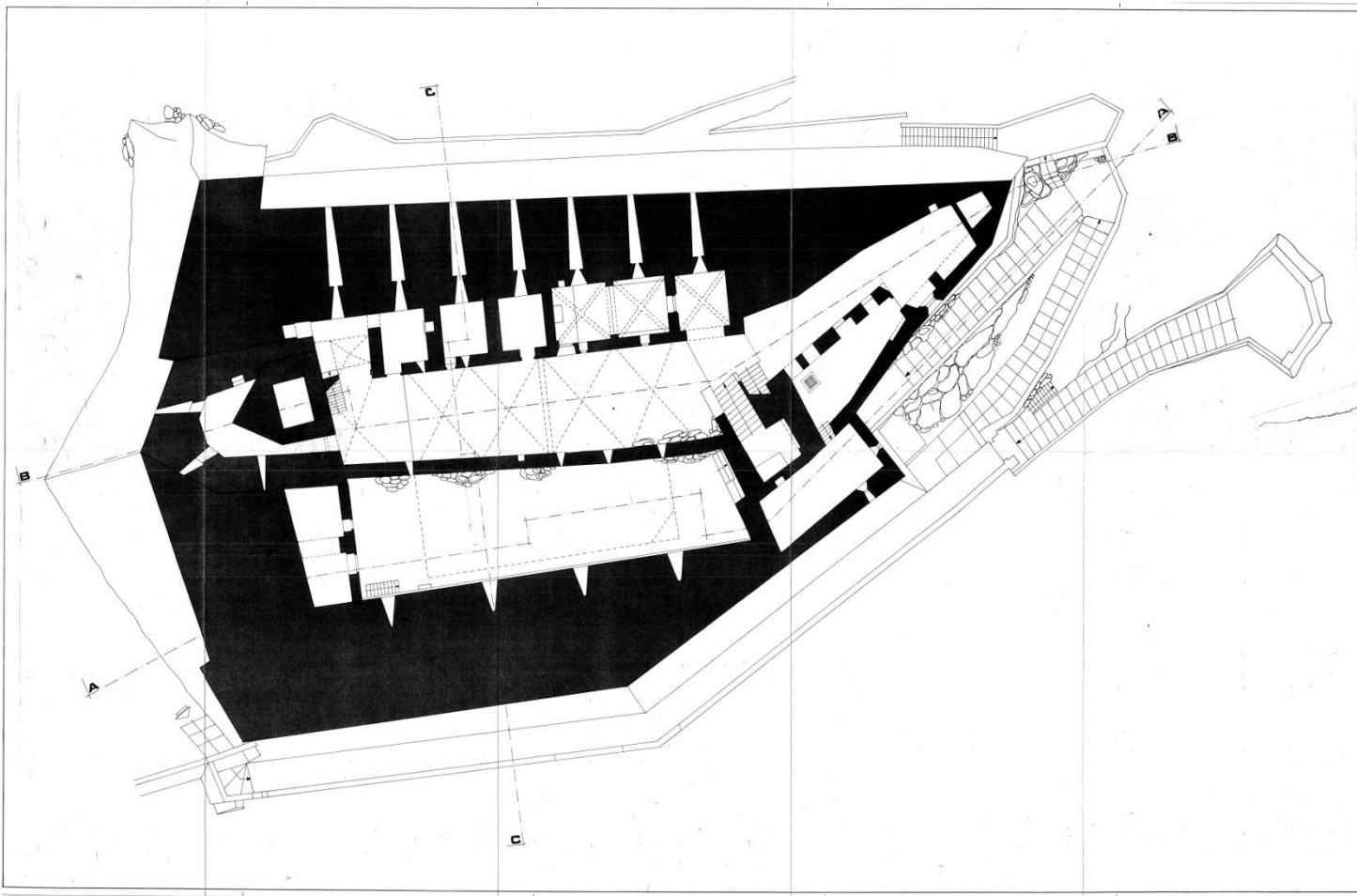


- Durante la guerra di Corsica e volgendo il terzo anno ch'eransi unite assieme le armate francese, turca ed africana, Leonardo Spinola, Giacomo Cibo, Melchiorre Doria, Antonio Fornari, Gio Battista Usodimare, Niccolò Lomellini, Gio Battista Lercari, Luca Grimaldi, ottoviri, incaricati di munire i castelli di tutta la giurisdizione di S. Giorgio, ampliarono e munirono la fortezza di Lerici l'anno 1555, essendo deputato a questa fabbrica Giovanni Fieschi Moruffo



Infestando i Turchi ed i Francesi  
Il litorale della Repubblica di  
Genova, il magnifico Giovanni  
Fieschi Moruffo fece munire  
questa fortezza col denaro del  
Banco di S. Giorgio l'anno 1555

# Pianta del Castello




**PROGETTO ARCHITETTONICO**  
 ARCH. CLAUDIO TOGONINI  
 IL PRESIDENTE  
 DR. MARIO SASSARINI  

 ROBERTO VENTURINI  

 CLAUDIO TOGONINI  
 - 1112 - 989

**PROGETTO DI MUSEO  
 CECILIA FORTI LACROCE  
 NEL CASTELLO DI LEIRICI**


Realizzare, ristrutturare ed  
 adeguamento nazionale  
 dei locali e delle strutture

**REGIONE LIGURIA**  
 Provincia di Genova  
 Il presente progetto è stato approvato  
 in data 10/05/1995 con deliberazione  
 n. 1112/95

Il progettista  
 CLAUDIO TOGONINI

<b>OGGETTO TAVOLA:</b>	figlio 21	traccia n°
Pianta Piano Primo	scala: 4/8	
<b>REFERIMENTO:</b>	scala: 1:100	<b>02</b>
Relativo Stato Attuale	giugno 1995	

# Il castello ha tre torri: ipotesi ricostruttiva





# Prima torre



# Prima torre



# La seconda torre





Casa-torre  
Porta di accesso a vicolo di fondo  
Borgo murato di Lerici



Particolare conchi porta  
Vicolo di Fondo



Particolare porta "torre pisana"

# Particolare arco e lunetta “torre pisana”



# Ultima fase Genovese –metà XIII secolo

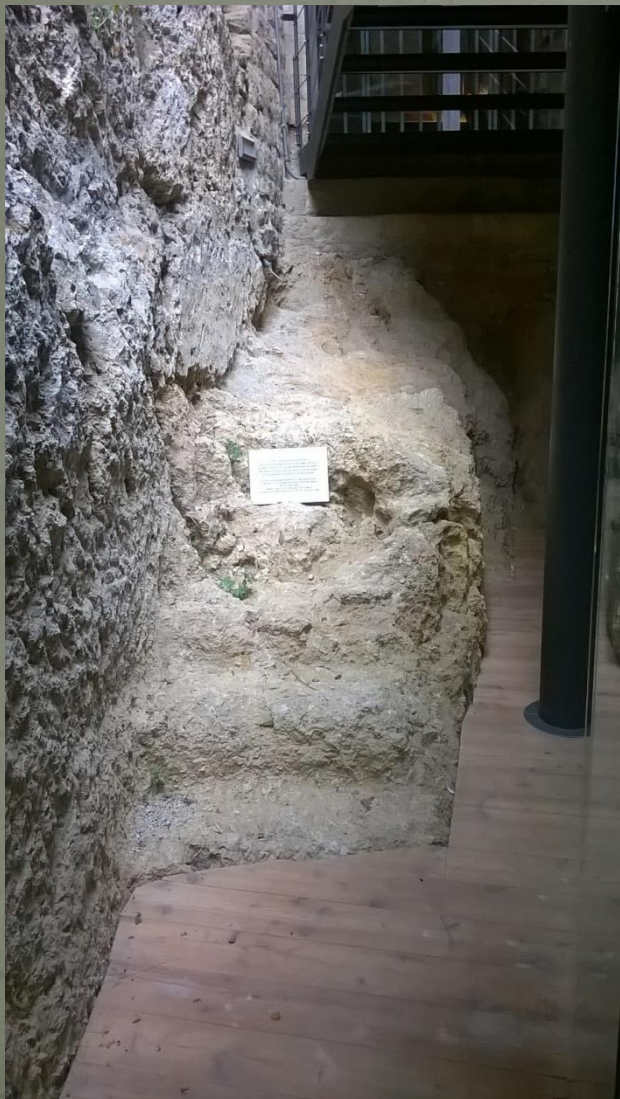


# Scavi archeologici al Castello

- Indagata la cripta o vano sottostante la Cappella Castrense di S. Anastasia
- Scavo archeologico preventivo nel cortile per la realizzazione della nuova struttura in acciaio e vetro



# Le scoperte



Particolare della scala scavata nella roccia

# Altre scoperte



Deposito proiettili da catapulta



Apertura

# Conferme grazie all'archeologia



- **CONSEGNA REPERTI PROVENIENTI DA SCAVO PRESSO CASTELLO DI LERICI 2011 ESEGUITO NELL'AMBITO DEL PROGETTO "Passaggio nella terra della Luna: Castelli e Fortificazioni" POS FERS 2007-2013**
- **ELENCO MATERIALI SUDDIVISI PER UNITA' STRATIGRAFICHE:**
- 
- **MATERIALI SPORADICI** 3 sacchetti
- **US 1** 4 sacchetti **rep. ceramici**
- **US 2** 1 sacchetto rep. ceramici
- **US 3** 15 sacchetti rep. ceramici; 3 sacchetti **rep. faunistici**; 1 sacchetto **rep. metallici**
- **US 5** 1 sacchetto rep. ceramici
- **US 7** 4 sacchetti rep. ceramici; 1 scatola con 1 **pentola invetriata da fuoco**; 1 scatola con 2 **piatti taches noires**
- **US 12** 1 sacchetto rep. ceramici
- **US 15** 1 sacchetto rep. ceramici
- **US 16** 1 sacchetto rep. ceramici
- **US 18** 4 sacchetto rep. ceramici
- **US 24** 1 sacchetti rep. ceramici; 1 sacchetto **frr. pipe in osso**; 1 **moneta**
- **US 25** 3 sacchetti rep. ceramici
- **US 27** 1 sacchetto rep. ceramici; 1 sacchetto materiale carbonizzato
- **US 29** 8 sacchetti rep. ceramici
- **US 30** 1 sacchetto rep. ceramici
- **US 31** 3 sacchetti reperti ceramici
-

# I reperti

